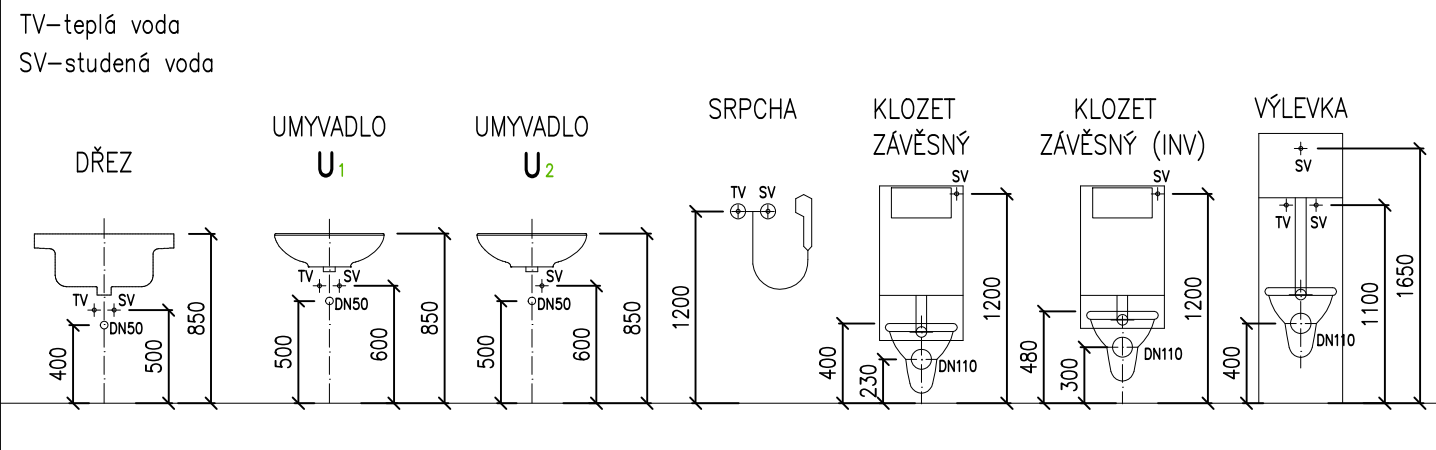


PŘIPOJENÍ ZAŘÍZOVACÍCH PŘEDMĚTŮ



LEGENDA ZAŘÍZOVACÍCH PŘEDMĚTŮ

- |                  |                               |                   |                                      |
|------------------|-------------------------------|-------------------|--------------------------------------|
| ZOV              | - zásobníkový ohříváč         | WC <sub>zi</sub>  | - WC závěsné, bezbariérové provedení |
| WC <sub>z</sub>  | - WC závěsné                  | U <sub>i</sub>    | - umyvadlo, bezbariérové provedení   |
| U <sub>i</sub>   | - umyvadlo (TV+SV)            | S <sub>i</sub>    | - sprcha, bezbariérové provedení     |
| U <sub>z</sub>   | - umyvadlo (SV)               | Vp <sub>30</sub>  | - vpust, DN50                        |
| P <sub>bez</sub> | - pisořr bezvodný             | Vp <sub>75</sub>  | - vpust, DN75                        |
| D <sub>i</sub>   | - kuchyňský dřez - jednoduchý | Vp <sub>110</sub> | - vpust, DN110                       |
| D <sub>z</sub>   | - kuchyňský dřez - dvojitý    |                   |                                      |
| My               | - myčka nádobí                |                   |                                      |
| Vý               | - výlevka závěsná             |                   |                                      |
| Bi               | - bidet závěsný               |                   |                                      |

LEGENDA POTRUBÍ

- |     |   |
|-----|---|
| —   | - potrubí připojovací/odpadní                         |
| --- | - potrubí zavěšené pod stropem                        |
| --- | - potrubí větrací                                     |
| --- | - potrubí svodné - splaškové vody                     |
| --- | - potrubí svodné - vyšší kruhová pevnost (SN12, SN16) |
| --- | - potrubí svodné - dešťové vody                       |
| --- | - stávající potrubí svodné jednotné kanalizace        |
| --- | - stávající potrubí svodné jednotné kanalizace        |
| --- | - stávající potrubí svodné jednotné kanalizace        |
| --- | - stávající potrubí svodné jednotné kanalizace        |

LEGENDA OZNAČENÍ SVISLÉ KANALIZACE

- |                    |  |
|--------------------|--|
| X.S <sup>110</sup> | splašková odpadní kanalizace/označení/průměr potrubí |
| X.D <sup>110</sup> | dešťová odpadní kanalizace/označení/průměr potrubí   |
| X.V <sup>110</sup> | větrací kanalizace/označení/průměr potrubí           |
| X ...              | označení budovy dle stavební části                   |

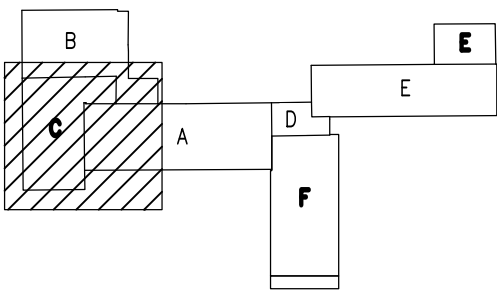
- označení stoupacího potrubí při průchodu stropní kci.
- označení klesajícího potrubí při průchodu stropní kci.
- obecně nezáleží na sklonu odkazové šipky

LEGENDA OZNAČENÍ REVIZNÍCH ŠACHET

- |     |   |
|-----|---|
| RŠs | - nová revizní/vstupní šachta splašková |
| RŠd | - nová revizní/vstupní šachta dešťová   |
| RŠ  | - stávající revizní/vstupní šachta      |

POZNÁMKY:

- připojovací a odpadní potrubí splaškové kanalizace vedené uvnitř objektu, v drážkách ve zdi, volně nebo v instalačních předstěných a budou provedena ze systému kanalizace HT-PP spojujavného hrudovinní spoji
- připojovací a odpadní potrubí vedené v tichém (vyukovací) prostoru bude provedeno z tiché kanalizace s hladinou akustického tlaku < 11dB
- potrubí ze systému HT-PP zavěšené volně pod stropem, musí být upevněna na závěsech max. ve vzdálenostech 10x ØD
- svodná potrubí splaškové kanalizace vedená v zemi, budou provedena ze systému PVC-KG SN8 nebo PP-KG SN12, SN16
- střešní vpusti budou s topným kabelem 30W/230V
- odpadní potrubí splaškové kanalizace budou vyvedeny min. 500 mm nad hravě střešy



Starba  
**Zkvalitnění podmínek pro poskytování vzdělávání a služeb SŠ a ZŠ Beroun**  
Ulice Karla Čapka, Beroun

Investor		Střední škola a Základní škola Beroun, příspěvková organizace, Karla Čapka 1457, 266 01 Beroun - Město	
Generální projektant		DPU REVIT s.r.o. Běchovická 701/26, 100 00 Praha 10 - Strašnice	JIP Jan Pešout tel.: 602 418 631 mail: pesou@dumpnyuspor.cz
Projektant Státi		DPU REVIT s.r.o. Běchovická 701/26, 100 00 Praha 10 - Strašnice	Vypracoval Matěj Pačenka Zodpovědná osoba Ing. Marian Trubiřha
Stupeň	DPS	Datum	05/2024
Číslo zakázky	2022 OV45	Revize	00
Paré č.	1:50	Paré č.	
Objekt			
SO.01 - Střední a základní škola			
Část			
D.1 - Dokumentace stavebních objektů			
Profil			
D.1.4.3 - Zdravotní technické instalace			
Výkres			
D.1.4.3.b - 14 KANALIZACE - PŮDORYS 1.NP C			

Copyright DPU REVIT s.r.o.  
Všechny práva jsou vyhrazena, zejména právo na reprodukci, šíření, úpravu, změnu, další rozšiřování, elektronické či jiné formy, včetně práva na rozšiřování bez písemného souhlasu autora. V případě porušení je upláceno odškodnění dle ustanovení občanského zákoníku.